

# Dominos Exode

Règle du jeu en fin de fichier



Moïse étendit  
la main sur la  
mer.



Le peuple mit  
sa foi dans le  
Seigneur.



Les eaux  
se fendirent,  
formèrent une  
muraille à droite  
et à gauche.



Les eaux  
recouvrirent  
les chars et  
les cavaliers.



Au matin,  
la mer revint à  
sa place  
habituelle.



Myriam et les  
femmes chan-  
tent: il a jeté à  
l'eau cheval  
et cavalier.



Le peuple  
emporta sa  
pâte avant  
qu'elle n'eût  
levé.



Les chars et  
les cavaliers  
poursuivent  
les fils d'Israël.



Le Seigneur  
fit en sorte  
que s'obstine  
Pharaon



Les Hébreux  
râlent après  
Moïse.



Pharaon se  
lance à la  
poursuite des  
fils d'Israël.



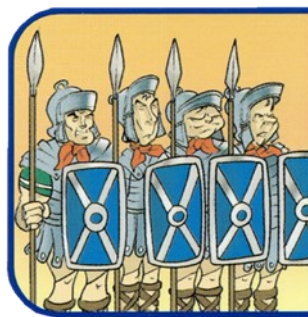
Il y eut la nuée,  
mais aussi les  
ténèbres.



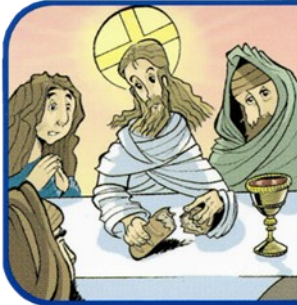
# Dominos Passion



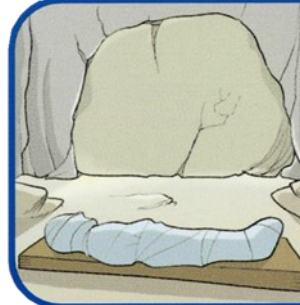
Joseph d'Arimathe mit le corps dans un linceul, dans un tombeau dans le roc.



Jésus prit du pain et dit : « Ceci est mon corps, livré pour vous ».



Les femmes dirent aux apôtres : « Il est ressuscité ».



Le centurion dit : « Cet homme était un juste ».



À l'aube, les femmes allèrent à la tombe.



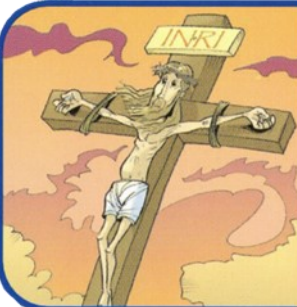
Les officiers de la garde du Temple étaient venus arrêter Jésus.



Le roi Hérode traite Jésus avec mépris.



Le larron injurie Jésus.



La foule crie : « À mort, crucifie-le ! »



Jésus meurt. Les ténèbres se font.



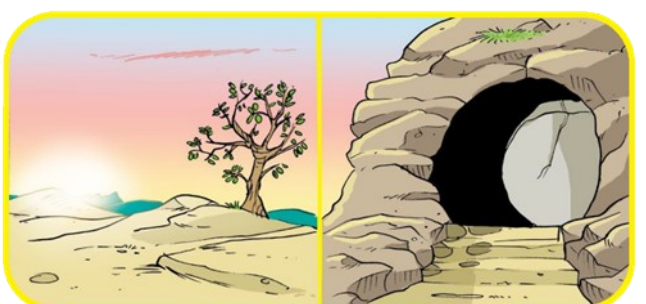
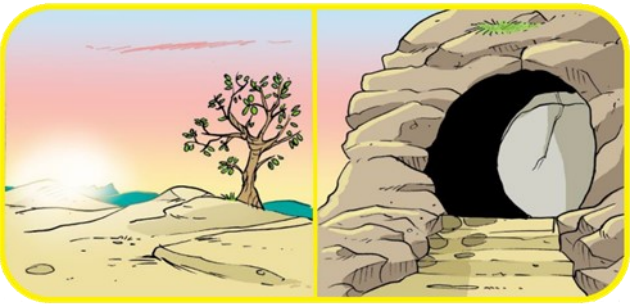
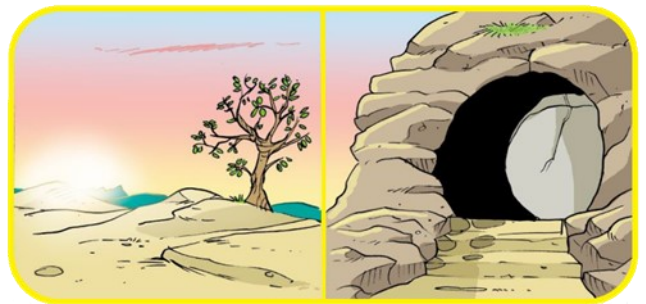
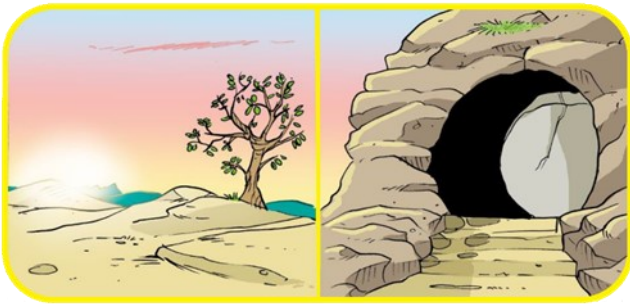
Jésus a les bras étendus sur la croix.



Le rideau du Temple se déchire.



# Dominos doubles Résurrection



## Règle du jeu des rapprochements

**Objectif :** Découvrir les récits : Exode 14 Passage de la mer et Luc 22-24 Passion de Jésus.  
Jouer avec des dominos pour faire des rapprochements entre ces deux récits.

### Activités préalables au jeu des rapprochements

#### Dominos de l'Exode :

Lire Exode 14 Le Passage de la Mer Rouge.

Noter des questions sur des cartes rouges.

Distribuer les dominos « Exode ». Repérer que l'image et le texte sur chaque domino ne correspondent pas. Il va s'agir d'associer image et texte d'un domino à l'autre jusqu'à former un carré fermé.

Commencer par le domino : « le peuple emporta sa pâte avant qu'elle n'eût levé. »

Tourner dans le sens inverse des aiguilles d'une montre. Voir la photo du jeu réalisé en dernière page.

#### Dominos de la passion :

Lire Luc 22-24 Passion.

Distribuer les dominos « Passion » et faire de même que pour les dominos Exode.

Garder en réserve les dominos doubles représentant le tombeau vide.

### Le jeu des rapprochements

Les deux séries de dominos sont mélangées : « Exode » et « Passion »

Les dominos sont distribués équitablement aux équipes de jeunes et le reste est laissé à la pioche.

Les dominos doubles représentant le tombeau vide sont laissés à la pioche.

N'importe quel domino commence.

Il s'agit de poser à côté d'un texte ou d'une image d'un domino « Exode », un autre texte ou image d'un domino « Passion » qui a un rapport. Et réciproquement. Ainsi il peut y avoir des correspondances d'image à image, de texte à texte ou d'image à texte.

Le seul impératif est d'alterner dominos « Exode » et « Passion ».

Le rôle de l'animateur est de faire expliciter les rapports.

L'animateur accepte tous les rapprochements si le jeune peut les justifier. Il ne tiendra pas compte de la chronologie. En cas de doute sur un rapport possible, il demandera l'avis du groupe ; cela lancera le débat.

Quand le participant ne peut rien poser, le gage est de puiser une carte rouge et de répondre à la question à sa façon. S'il répond, il gagne un domino double représentant le tombeau vide. Celui-ci pourra être posé à n'importe quel endroit la fois suivante et permettra d'avancer. N'importe quel domino peut être joué après le double, il permet de débloquer le jeu.

### Temps de relecture du jeu.

Que retenez-vous ?

Pourquoi le domino double tombeau vide permet-il d'avancer ?

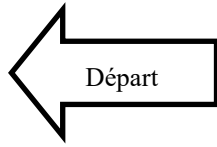
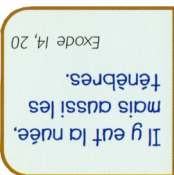
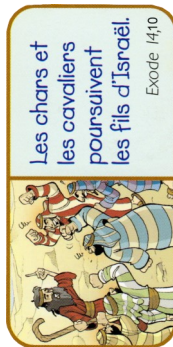
Deux sortes de réponses peuvent être données :

**Une réponse anecdotique :** parce que c'est un domino double.

**Une réponse dans le sens symbolique :** la résurrection est une réponse à la mort, elle ouvre tous les chemins vers la Vie. Il n'est pas sûr que les jeunes enfants soient capables de trouver ce sens-là. Le rôle de l'animateur est de les guider, non de leur donner un sens tout fait à répéter. Il est à l'écoute. Il laisse la question ouverte. Elle fera son chemin.

Quelques exemples de possibilités :

Dominos Exode	Dominos Passion	Rapprochements
Exode 12, 34 « Le peuple emporta sa pâte »	Dessin Cène	Il est question du pain dans les deux cas.
Exode 14, 8 « Les cavaliers poursuivent Israël »	Luc 22, 52 « L'arrestation de Jésus »,	Présence des soldats
Exode 14, 8a « Le Seigneur fit en sorte que s'obstine Pharaon »	Luc 23, 11 « Le roi Hérode »	Pouvoir des deux hommes face aux prisonniers Les deux prisonniers ont été libérateurs.
Exode 14, 11 « Les Hébreux râlent après Moïse »	Luc 23, 18 et 21 « A mort, crucifie-le » ou Luc 23,39 « Le larron injurie Jésus »,	Agressivité
Exode 14, 20 « Il y eut la nuée mais aussi les ténèbres »	Luc 23, 44 « Jésus meurt, les ténèbres se font »	Présence des ténèbres et de l'obscurité
Exode 14, 21 « Les eaux se fendirent ».	Luc 23, 45 « Le rideau du temple se déchire »	Le rideau qui s'ouvre en se déchirant comme la mer qui se fend et s'ouvre symbolisent tous les deux la libération : celles de la servitude vers la Terre Promise ou celle de la mort vers la résurrection.
Exode 14, 28 « Les eaux recouvrirent les chars et les cavaliers »	Lc 23, 53 : Joseph d'Arimathie met le corps de Jésus dans un tombeau.	Mort
Exode 14, 31 « Le peuple mit sa foi dans le Seigneur »	Luc 23, 47 « Le centurion dit : cet homme était un juste »	Expression de Foi
Exode 15, 20 « Myriam et les femmes chantent »	Luc 24, 9 « Les femmes disent aux apôtres que Jésus est ressuscité »	Témoignage de foi des femmes



# Dominos Exode Réponses

Ces dominos comportent les références bibliques afin d'aider l'animateur.

