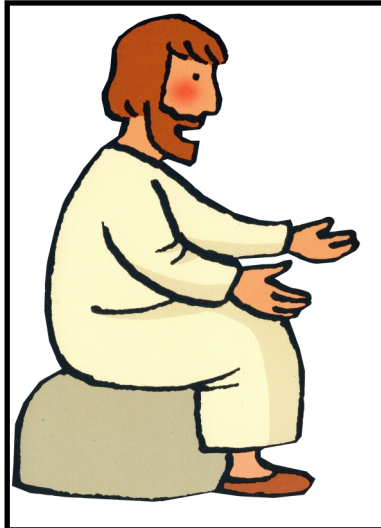




Le Temple



Jésus



La farine



Le pain



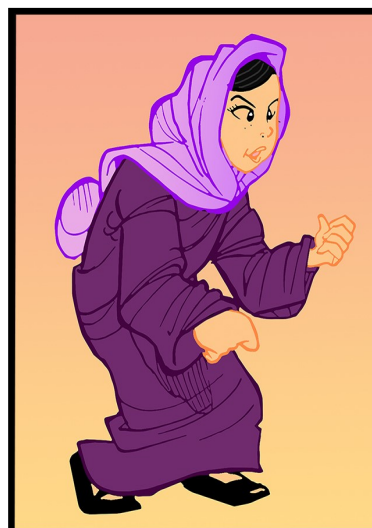
Deux morceaux de bois



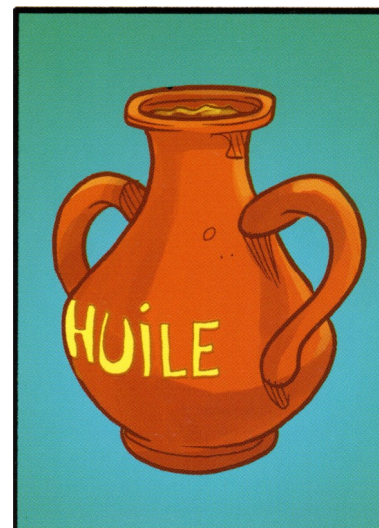
Elie



Les pièces



La veuve de Sarepta



L'huile



La pauvre veuve

Cartes des 2 récits à découper pour jeu des rapprochements

Elie et la veuve de Sarepta

Jésus et la veuve du temple

Jésus

Règle du jeu

Matériel à imprimer

Page 1 Cartes correspondant aux 2 récits, à découper

Page 2 Piste 2 Case verte Elie et la veuve – Case beige Jésus et la veuve

Page 3 Piste Jésus

Les cartes du jeu sont posées à l'envers sur la table.

1^{ère} étape

Objectif : redire les deux récits, les mémoriser, découvrir ce qui appartient à chacun.

Un enfant tire une carte au hasard, décrit ce qui est dessiné et la montre à tous.

Il pose la carte dans une case : Elie et la veuve de Sarepta ou bien Jésus et la veuve

Il explique pourquoi il peut la poser là. Les autres enfants confirment ou infirment ce choix.

Importance du débat entre les enfants, les laisser s'exprimer.

Continuer avec les autres cartes.

2^{ème} étape

Objectif : trouver ce qui est commun aux deux récits

Inviter à regarder les cartes posées sur les pistes et demander de puiser deux cartes qui se ressemblent.

Questionner : pourquoi est-ce pareil ? Qu'y-a t-il en commun ?

L'animateur reformule.

Deux veuves, pauvres, donnent tout ce qu'elles ont, elles croient en Dieu.

Elie parle à une veuve et Jésus regarde une veuve...

Des enfants avec une plus grande maturité peuvent dire : le pain et la pièce, deux objets qui ont été donnés par les veuves.

3^{ème} étape

Objectif : aller plus loin dans les rapprochements avec Jésus

Montrer la 3^{ème} piste de jeu intitulée Jésus.

Rechercher toutes les cartes qui pourraient être posées dans la case Jésus.

Questionner : pourquoi cette carte peut-elle être posée dans la case Jésus ?

Jésus est allé au temple – Il a pris du pain pour le multiplier ou a dit « ceci est mon corps »

Il est mort sur la croix (comme les deux bouts de bois de la veuve sont en forme de croix)

Il y a des intrus qui pourraient se placer dans la case Jésus par des enfants possédant des connaissances ou une plus grande maturité.

Ne pas insister avec les plus jeunes.

L'abondance de la farine évoque le pain partagé lors de la multiplication des pains

L'huile peut évoquer l'huile du sacrement de baptême ou de la confirmation

Les pièces : Jésus a dit « rendez à César ce qui est à César »

Elie ressemble beaucoup à Jésus : comme lui, il est monté au ciel. On appelle Jésus : le nouvel Elie.

Terminer le jeu par un temps de prière.

[Module Donner Petite enfance](#)